

MULTIPLAN LANÇA TORRES COMERCIAL E RESIDENCIAL INTEGRADAS AO BARRASHOPPINGSUL

Rio de Janeiro, 6 de outubro de 2011 – A **MULTIPLAN EMPREENDIMENTOS IMOBILIÁRIOS S.A.** (BM&FBOVSPA:MULT3) anuncia, em linha com sua estratégia de crescimento, o lançamento de duas torres, uma comercial e outra residencial, ambas integradas ao BarraShoppingSul, localizado em Porto Alegre, Rio Grande do Sul. Os novos empreendimentos representam mais uma etapa do plano master de desenvolvimento do Complexo BarraShoppingSul, que contou com a entrega em julho de 2011 do *Cristal Tower*, torre comercial integrada ao Shopping Center.

A torre comercial, **Diamond Tower**, terá área privativa para venda de 13.855 m², com 273 salas e valor geral de vendas (VGV) estimado em R\$121,9 milhões. A data de entrega do empreendimento está prevista para o segundo semestre de 2014.

Já o edifício residencial, **Résidence du Lac**, com entrega prevista para o mesmo período, contará com 200 apartamentos, área privativa para venda de 9.960 m² e um VGV estimado em R\$101,6 milhões.

A Companhia acredita que os lançamentos ampliarão a sinergia dos edifícios com o Shopping Center, proporcionando um aumento no fluxo de visitantes do BarraShoppingSul e fortalecendo ainda mais a presença da Multiplan em Porto Alegre.

Armando d’Almeida Neto

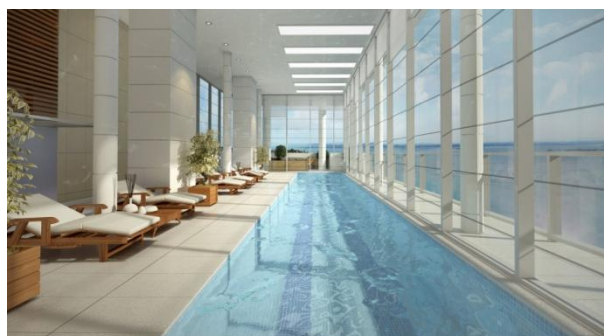
Vice Presidente e Diretor de Relações com Investidores



Ilustração do *Diamond Tower* e *Résidence du Lac* ao lado do BarraShoppingSul e *Cristal Tower*



Diamond Tower - Ilustração da fachada e interior



Residência du Lac - Ilustração da fachada e interior

Aviso Importante: Os leitores/investidores devem estar cientes de que muitos fatores podem afetar nossos resultados, fazendo com que sejam materialmente diferentes das projeções contidas nesse comunicado. A companhia não está obrigada a atualizar tais afirmações. As palavras "antecipar", "esperar", "estimar", "prever", "pretender", "planejar", "projetar", e termos similares são utilizados para identificar tais afirmações. As projeções referem-se a eventos futuros que podem ou não vir a ocorrer. Nossa futura situação financeira, resultados operacionais, participação de mercado e posicionamento competitivo podem diferir substancialmente daqueles expressos ou sugeridos em tais projeções. Muitos dos fatores e valores que estabelecem esses resultados estão fora do controle ou expectativa da companhia. O leitor/investidor é encorajado a não se basear totalmente nas informações acima. O volume geral de vendas (VGV) do projeto foi estimado com base na área de venda planejada pela equipe de engenharia e a expectativa do preço de cada unidade estipulado por corretores especializados na região.

RI – Multiplan
Tel: (21) 3031-5200
Fax: (21) 3031-5322

Endereço: Av. das Américas, 4.200
Bloco 2 - Sala 501 Duplex
Barra da Tijuca- Rio de Janeiro
CEP: 22640-102



Índice **IBRX**

Índice Imobiliário **IMOB**

Índice de Ações com Governança Corporativa Diferenciada **IGC**

Índice de Ações com Tag Along Diferenciado **ITAG**

Índice Small Cap **SMLL**

Email: ri@multiplan.com.br

Website: www.multiplan.com.br/ri